



FUNDACION DE
INVESTIGACIONES
ECONOMICAS
LATINOAMERICANAS

Avances, retrocesos y el futuro de los recursos Nación-Provincias

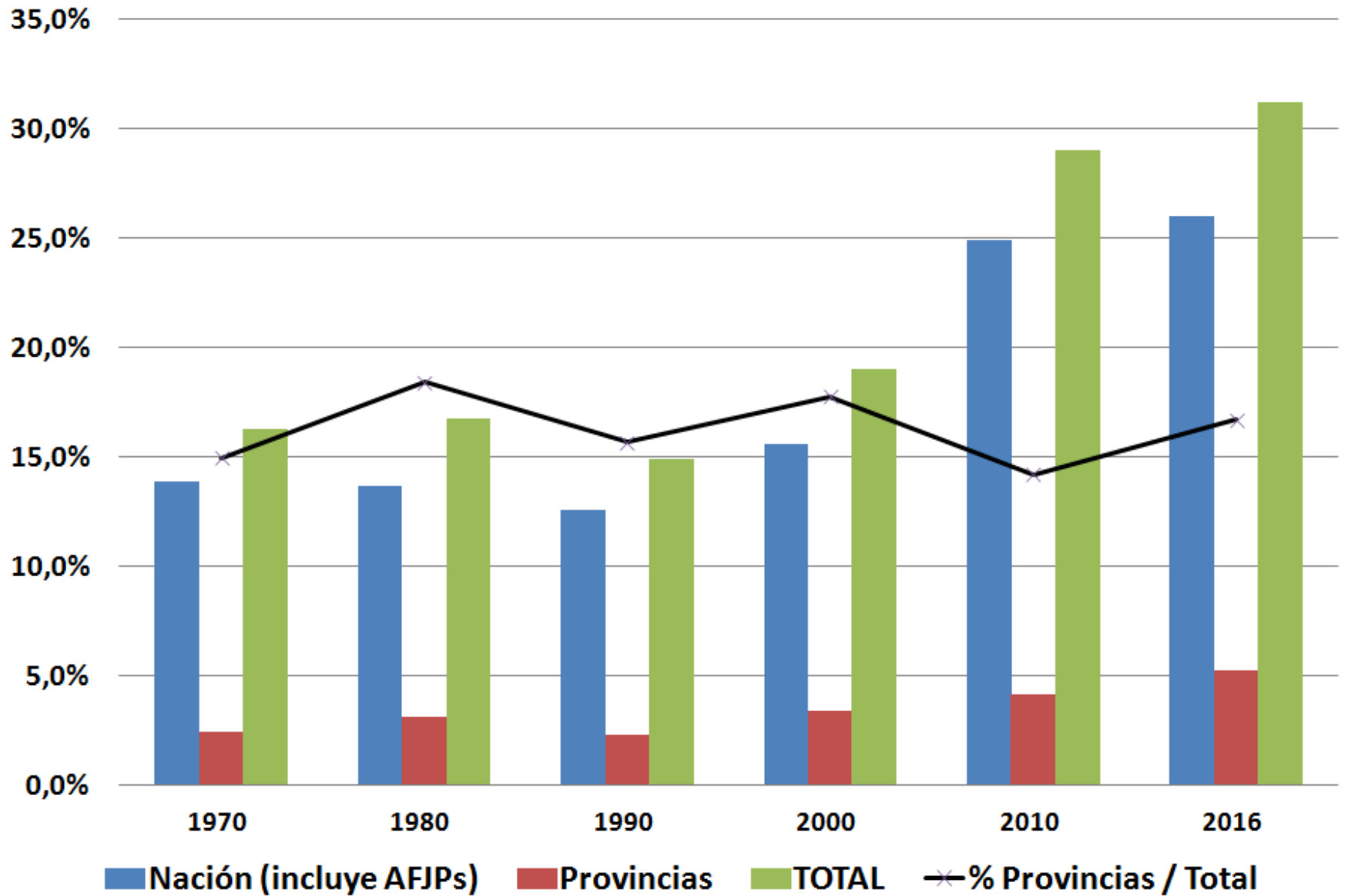
Daniel Artana

20 Seminario de Federalismo Fiscal
Facultad de Ciencias Económicas de la Universidad Nacional de La Plata
21 Junio de 2017

Respecto del gasto público

- Entre 2010 y 2015 el GPC aumentó de 36% a 44% del PIB
- La Nación explica casi 5% del PIB, las provincias casi 3% del PIB y los municipios 0.5% del PIB
- El grueso del aumento es en gasto social (casi 6% del PIB), pero funcionamiento del Estado y Servicios Económicos explican 1% del PIB cada uno.
- El aumento en el gasto en jubilaciones explica la mitad del aumento en el gasto social y la mayor parte estuvo a cargo de la Nación
- Las provincias y municipios explican casi todo el aumento en el gasto en funcionamiento del Estado
 - El empleo público nacional creció 43% entre 2000 y 2016, el provincial 60% y el municipal 92%. Muy por encima del crecimiento poblacional.

Ingresos tributarios (% del PIB)



Comentario: no incluye regalías e ingresos de los 12 sistemas previsionales provinciales

% del PIB

	1990	2000	2010	2016	Variación 1990-2016	Variación 2000-2016
Total Provinciales	2,3%	3,4%	4,1%	5,2%	124%	55%
Ingresos Brutos	1,2%	1,9%	3,1%	4,0%	219%	108%
Propiedad	0,8%	0,8%	0,5%	0,6%	-23%	-21%
Inmobiliario	0,6%	0,6%	0,3%	0,4%	-40%	-36%
Automotores	0,2%	0,3%	0,2%	0,3%	22%	11%
Resto	0,3%	0,7%	0,5%	0,6%	142%	-4%
% Ingreso Brutos / Total	53%	56%	74%	76%		
% Propiedad / Total	26%	17%	7%	7%		

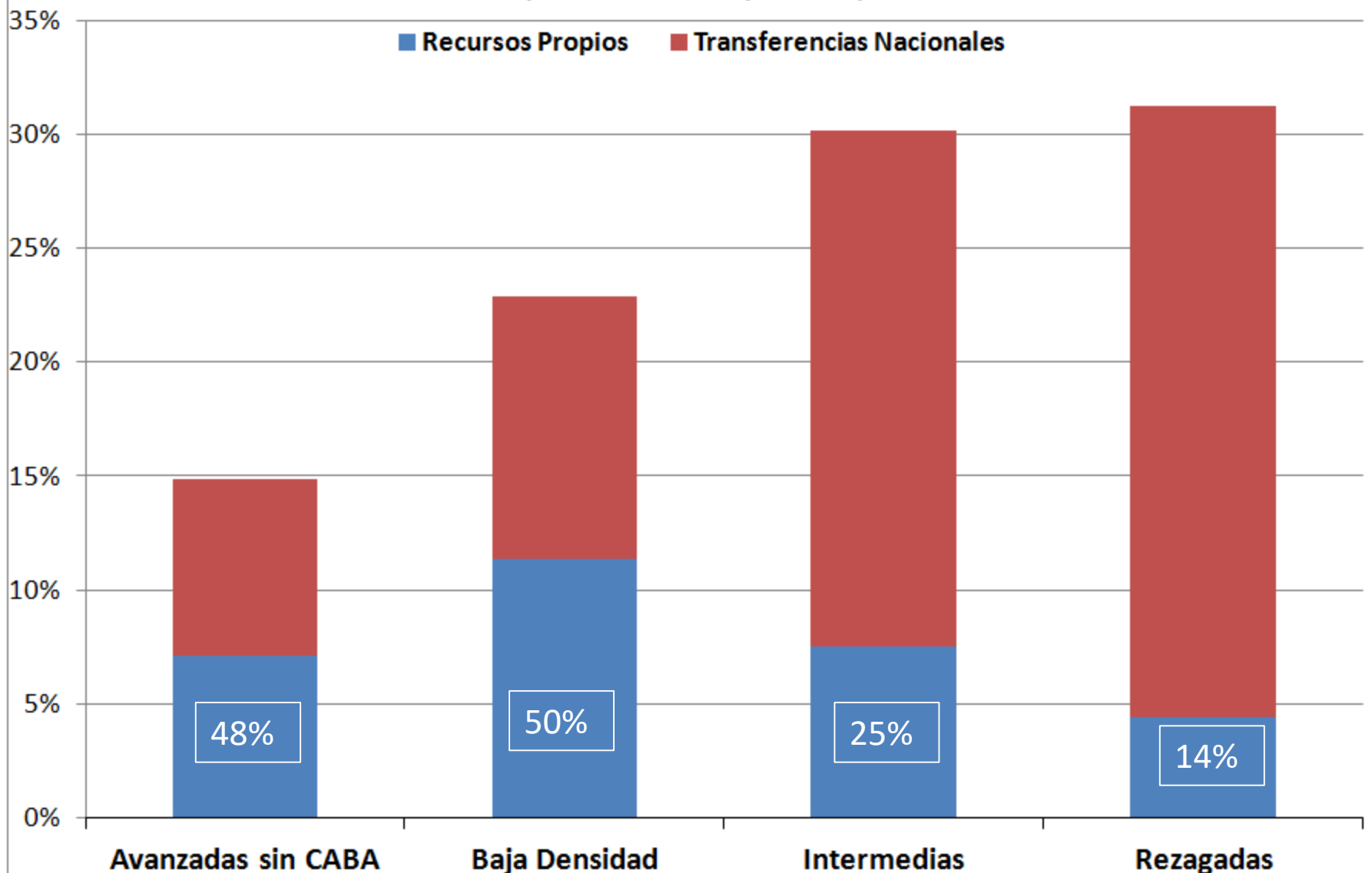
% del PIB y variaciones porcentuales

	1990	2000	2010	2016	Variación 1990-2016	Variación 2000-2016
Total Nación	12,6%	15,6%	24,9%	26,0%	107%	67%
IVA	2,3%	5,7%	6,8%	7,2%	212%	26%
Consumos Especiales	3,0%	1,8%	1,6%	1,6%	-47%	-12%
Transacciones financieras	0,3%	0,0%	1,6%	1,6%	449%	n.d.
Ganancias, Activos y B Pers	0,8%	3,3%	4,6%	5,4%	571%	64%
Seguridad Social	3,8%	3,0%	6,2%	6,9%	83%	129%
Otros	2,3%	1,8%	4,1%	3,3%	40%	83%

Régimen federal

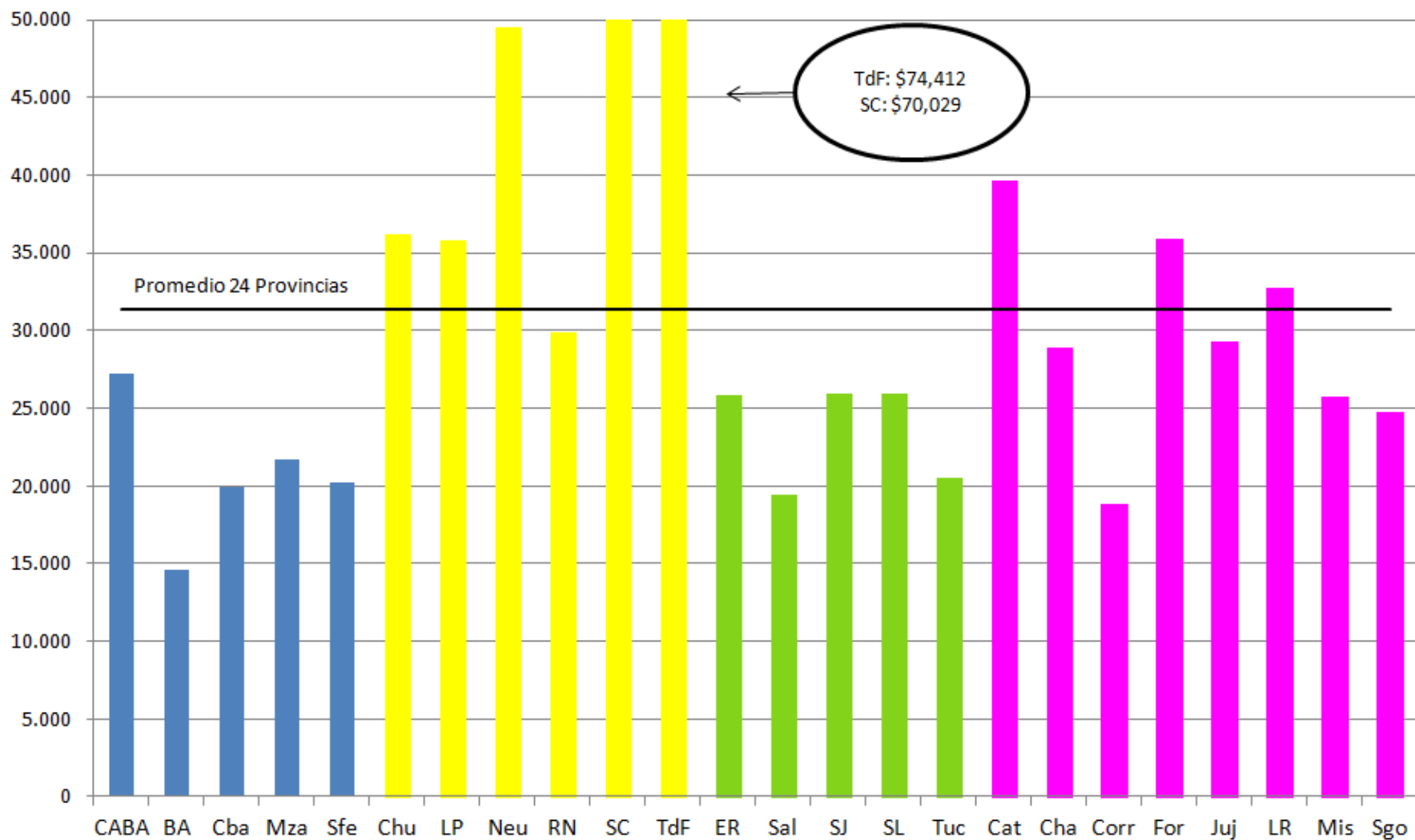
- **Impuestos más centralizados que gastos. Esto tiene justificativo:**
- **Del lado tributario:**
 - factores móviles como el capital es difícil gravarlos a nivel local,
 - progresividad se debe calcular sobre todos los bienes (o ingresos) de la familia y no sobre los que tiene en una provincia,
 - economías de escala en la recaudación.
- **Del lado del gasto**
 - Acercar decisión de gasto a la gente mejora accountability y permite diversidad
- **Por lo tanto existe lógica para que haya transferencias de la Nación a las provincias**

Recursos Propios y Totales de las Provincias Argentinas (% del PIB de cada provincia)



Gasto provincial primario por habitante (2015)

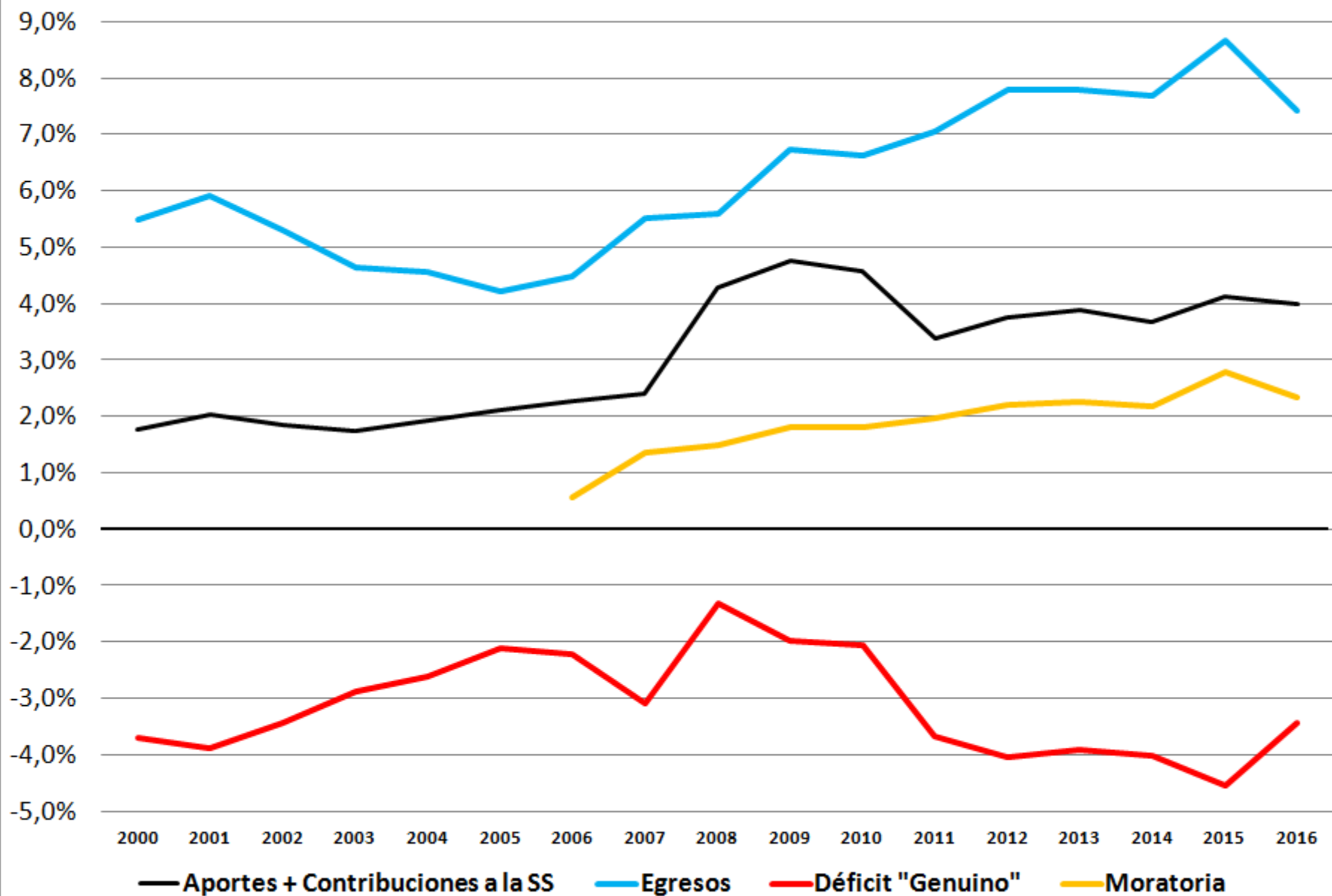
(Pesos Corrientes por habitante)



Restricciones para descentralizar recursos

- Alto déficit fiscal
- Elevado déficit previsional que crecerá en el tiempo
 - Argentina ya tiene impuestos al uso de mano de obra elevados

Sistema de Seguridad Social Nacional (% del PIB)



Bases para una reforma

- No puede pensarse la descentralización de ingresos aislada de la coparticipación y las responsabilidades de cada nivel de gobierno respecto del gasto e ignorando el tamaño del estado y del déficit
- La historia argentina reciente muestra gran problema de ineficiencia en el gasto y en la mezcla de impuestos
- Problemas de incentivos en la redistribución regional y en las instituciones fiscales en general
 - Aduanas interiores: eliminarlas
 - Coparticipación intramarginal?
- Reducir impuestos a la producción, inversión y trabajo

Bases para una reforma

- No pueden proponerse aumentos de gastos o reducciones de ingresos sin financiamiento
- Penalidades creíbles si no se cumple con las metas de reducción del desequilibrio fiscal
- Moverse hacia impuestos “visibles”
- Generalizar evaluación/controles de la eficacia del gasto público